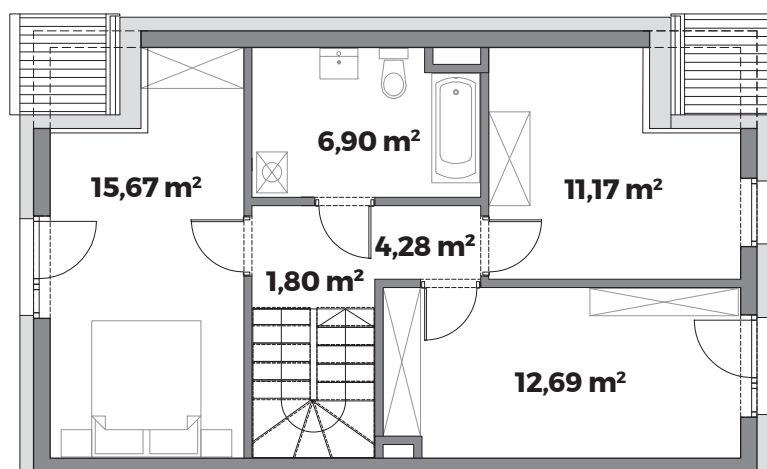


PARTER



PIĘTRO

LOKAL MIESZKALNY B_10 108,85 m²



Symbol	B_10
Metraż całkowity	108,85 m²
Parter	56,34 m²
Piętro	52,51 m²
Ogród	77,45 m²
Miejsce postojowe	2

Parter	
Wiatrołap	2,86 m ²
Korytarz	5,43 m ²
Kuchnia	8,98 m ²
Pokój dzienny	23,89 m ²
Łazienka	4,11 m ²
Pokój	9,02 m ²
Klatka schodowa	2,05 m ²
Piętro	
Korytarz	4,28 m ²
Pokój	12,69 m ²
Pokój	11,17 m ²
Łazienka	6,90 m ²
Pokój	15,67 m ²
Klatka schodowa	1,80 m ²

